

環境メッセンジャーへの道⑤—今、絶滅しそうなの動物たち

## 滅びゆく東アジアの仲間たち

東アジアで絶滅の危機にある野生動物。彼らのことをもっと知って、身近に感じてみませんか？ 来場の記念に写真をパチリ！

アモイトラ・パンダ・ジュゴンの生息数・生態などを紹介し、来場者にそれぞれの動物クイズに答えていただきました。また、ぬいぐるみと一緒に写真を撮ることができるようになっており、よりその動物達への親しみを感じてもらえたものと思います。

子供たちが、クイズや動物(ぬいぐるみ)にふれることにより、どうしたらこの動物達の数が減らないようにできるのかを考え、自分に出来ることをすこしでも実行に結びつけてもらえればいいなと思いました。

### アモイトラ

厦門虎 아모이호

■せいそくち生息地 (すんでいるところ)

中国 華南地方

■すいていたいずう推定個体数 (生きていと思われる数)

約 20 ~ 30 頭

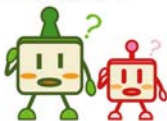
むかし、中国の長江流域にはたくさんのアモイトラがすんでいましたが、今では絶滅してしまうかもしれません。赤みがかった黄土色の毛皮で、しまが広く短いトラです。

#### クイズ

今、中国で生きているアモイトラの数、次のどれと同じぐらいでしょう？

- ① 小学校1クラスの生徒の数
- ② 1機のジャンボジェットにのれる人の数
- ③ きのう万博に来た人の数

★トラの背中を探してみてくださいね！★



正解は…

- ① 小学校1クラスの生徒の数

### ジャイアントパンダ

大熊猫 자이언트 팬더

■せいそくち生息地 (すんでいるところ)

中国 四川省、甘肅省、  
陝西省



■すいていたいずう推定個体数  
(生きていと思われる数)

約 1000 頭

ひょうこう標高 2600m ~ 3500mの竹林にくらしています。  
1頭 80kg ~ 100kg もある大きなクマ科の動物ですが、冬眠はしません。竹やタケノコを食べますが、小さな動物を食べることもあります。

#### クイズ

ジャイアントパンダはクマの仲間ですが、クマと大きくちがうのは次のうちどれでしょう？

- ① 立って歩く
- ② 肉は食べない
- ③ 冬眠しない



正解は…

- ③ 冬眠しない

## ジュゴン

儒艮 兪艮

■せいそくち生息地 (すんでいるところ)  
たいへいよう太平洋・いन्द洋インド洋

■すいていこたいすう推定個体数  
 (生きていられると思われる数)  
 10万頭  
 (日本・沖縄では50頭以下)

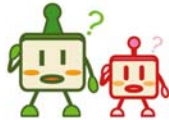


あたま頭は小さいけれど体は3メートル近くもあります。  
にんぎょ人魚のモデルになったと言われていて、かいそう海草を食べ  
 て、70年以上も生きることができます。

### クイズ

ジュゴンがモデルとなったものは、次のうちどれでしょう？

- ①人魚
- ②半魚人
- ③忍者



正解は…

①人魚

